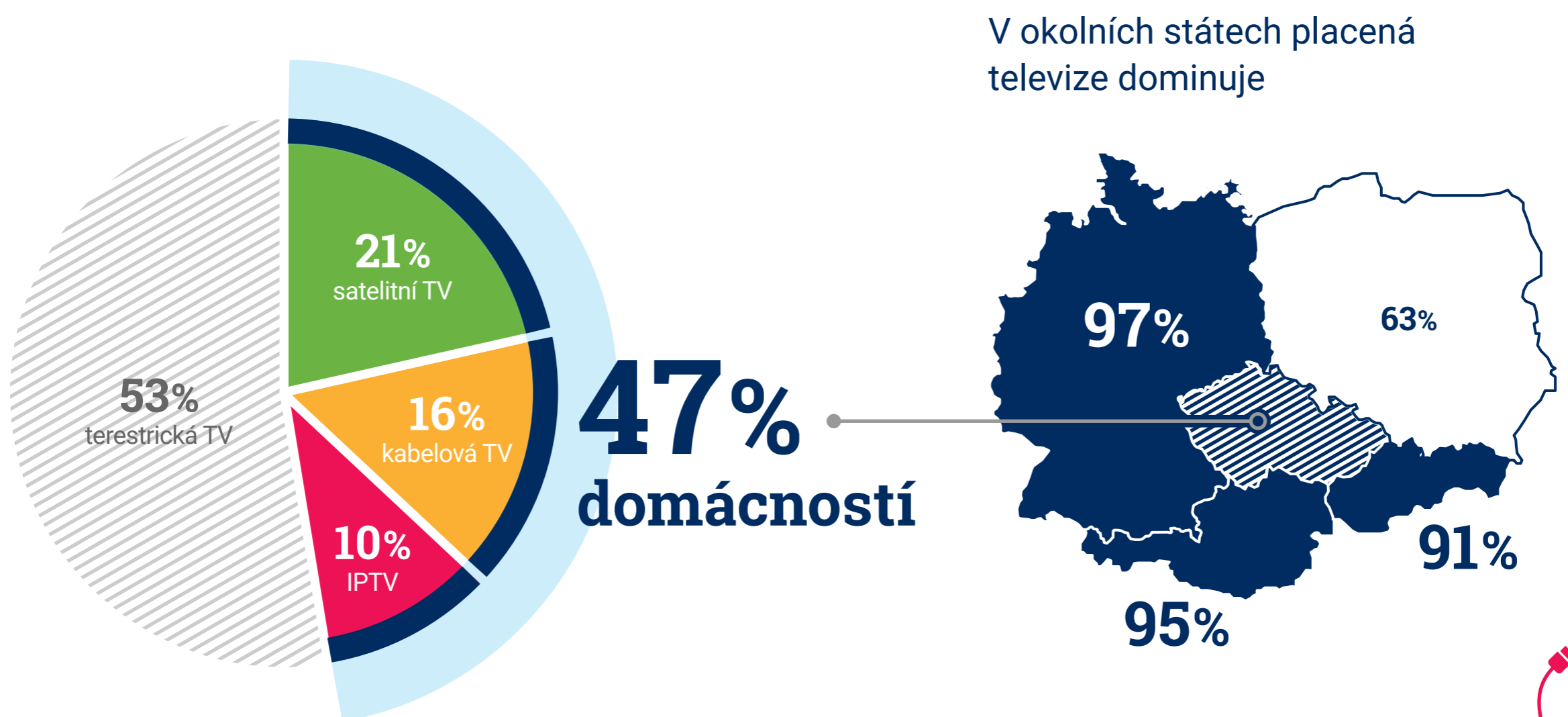
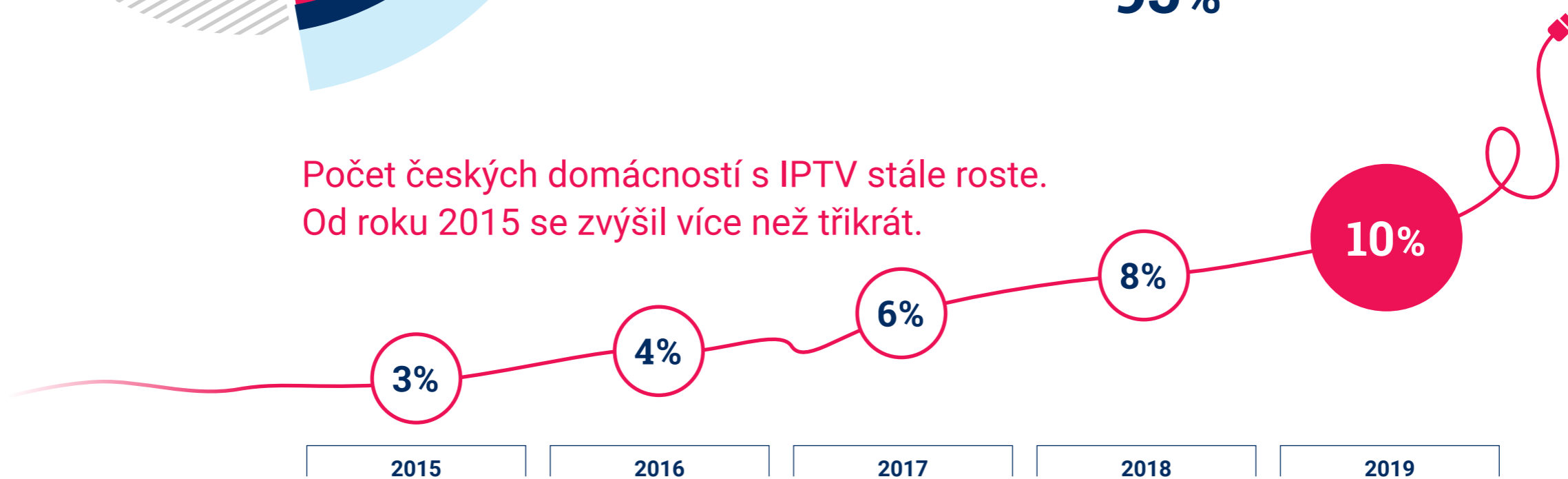


Polovina české populace sleduje placenou televizi



Počet českých domácností s IPTV stále roste. Od roku 2015 se zvýšil více než třikrát.



Češi stále více sledují tematické TV stanice

Mezi nejrychleji rostoucí kategorie tematických stanic patří:

Filmové

+67%

Meziroční nárůst podílu na sledovanosti v CS 15-69

2 mil.

Počet oslovených diváků za měsíc v CS 4+

(AMC, CS Film, Film+, FilmBox, Joj Cinema)



Dokumentární

+10%

Meziroční nárůst podílu na sledovanosti v CS 15-69

1,6 mil.

Počet oslovených diváků za měsíc v CS 4+

(CS History, CS Mystery, National Geographic, Spektrum)



6 mil.

diváků měsíčně osloví tematické stanice Atmedia v CS 4+

